

A05020301.00

ГИДРОЗАМОК ОДНОСТОРОННИЙ (ОДНОКЛАПАННЫЙ)

ПРИМЕНЕНИЕ

Гидрозамок служит для удержания гидравлических двигателей под нагрузкой в статическом положении, пока давление управления не откроет запорный элемент.

УСТАНОВКА

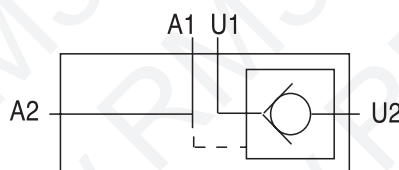
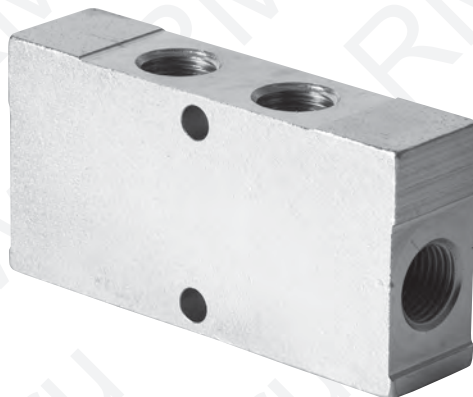
Присоедините U1 к рабочей линии гидрораспределителя, а U2 в порт гидроцилиндра (к блокируемой линии). Второй порт гидроцилиндра и давление управления подключаются к A1 или A2.

ПРИНЦИП РАБОТЫ

Гидрозамок позволяет рабочей жидкости идти от порта U1 к порту U2 и блокирует поток в обратном направлении. Когда давление управления подается на порт A1 или порт A2, рабочая жидкость может поступать из порта U2 в порт U1.

ОСОБЕННОСТИ

- корпус из оцинкованной стали
- внутренние компоненты из закаленной стали
- уплотнение на управляющем поршне
- без утечек



Пример заказа:

- Типоразмер 01, порты 1/4" BSP

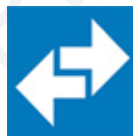
A05020301.00

Код заказа:

A05020301.00

A05020301.00

**ГИДРОЗАМОК ОДНОСТОРОННИЙ
(ОДНОКЛАПАННЫЙ)**

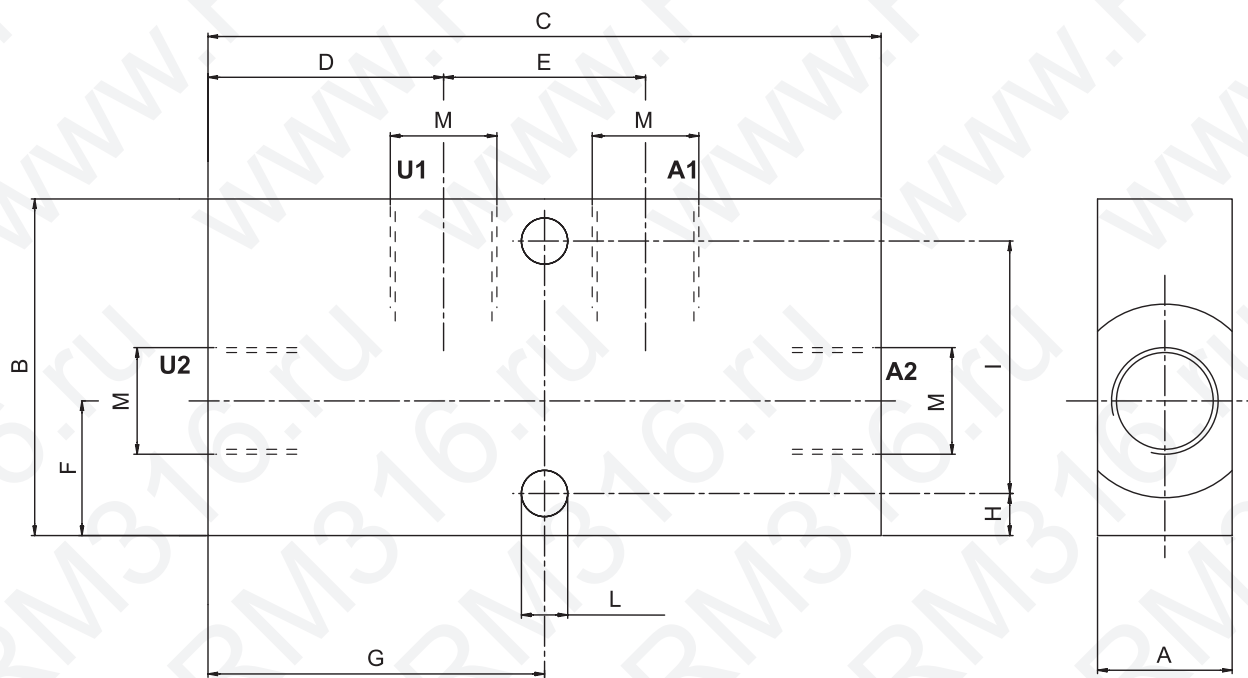


МАГАЗИН ГИДРАВЛИКИ

WWW.RM316.RU

Технические характеристики

Типоразмер	01
Макс. рабочее давление, бар	350
Макс. расход, л/мин	20
Передаточное отношение	1:4.9
Давление открытия, бар	1



Габаритно-присоединительные размеры (мм)

Типоразмер	A	B	C	D	E	F	G	H	I	L	M	Масса, кг
01	20	40	80	28	24	16	40	5	30	5.5	1/4	0.41